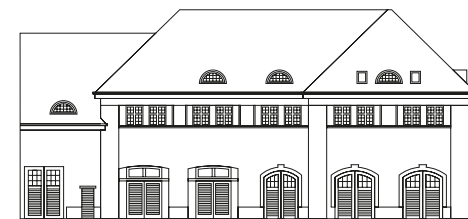


Die „andere baustelle ulm e.v.“ ist Träger der freien Jugendhilfe und als gemeinnütziger Verein religiös und parteilich unabhängig. Als Einrichtung der Jugendberufshilfe ist es unser Ziel, junge Menschen so weit zu stärken und zu fördern, dass sie eine Schul- bzw. Berufsausbildung (wieder) aufnehmen können und eine Perspektive für ihre Zukunft finden. Dabei sprechen wir gezielt die Jugendlichen an, die aus verschiedenen Gründen mit Schwierigkeiten zu kämpfen haben, die Erwartungen des gesellschaftlichen Systems zu erfüllen. Wir nehmen die Hintergründe für destruktive Verhaltensweisen und persönliche Einschränkungen in den Blick und begleiten orientiert an den Bedürfnissen jedes und jede*r Einzelnen durch Krisenphasen hindurch.



Angefangen als Arbeitsloseninitiative 1982 unterstützt der Verein „andere baustelle ulm e.v.“ nun seit mehr als 40 Jahren junge Menschen, die Hilfe für den Einstieg ins Berufs- und Arbeitsleben benötigen.

ab

andere baustelle ulm e.v.
einrichtung der jugendberufshilfe
pädagogik, schreinerei

Schillerstraße 1/7
89077 Ulm

Telefon 0731 1400570
info@ab-ulm.de
www.ab-ulm.de

f andere baustelle
@ anderebaustelleulm

Stadt Ulm

ulm

jobcenter
Alb-Donau



ab

andere baustelle ulm e.v.
einrichtung der jugendberufshilfe
pädagogik, schreinerei

Unsere Angebote

wiz

wege in zukunft

Zielgruppe

Junge Menschen aus Ulm und dem Alb-Donau-Kreis zwischen 13-27 Jahren, die an der Regelschule fehlen, nicht beschulbar sind bzw. einen Unterrichtsausschluss haben

weder in Ausbildung noch in anderen berufsbildenden Maßnahmen sind

eine Perspektive für ihre berufliche Entwicklung suchen

Das bietet Dir „wiz wege in zukunft“

Nachholen des Hauptschulabschlusses in einem kleinen Klassenverband

Erlangung von Tagesstruktur und Sozialkompetenzen während handwerklicher Betätigung

Beratung zur Berufsorientierung und Vermittlung in Praktika und Ausbildung



ehs

erreichen – halten – stärken

Zielgruppe

Junge Menschen aus Ulm zwischen 13-27 Jahren, die

nicht in (Berufs-)Schule, Ausbildung oder anderen berufsbildenden Maßnahmen sind

sich unverbindlich beruflich beraten und in ihren Fähigkeiten coachen lassen möchten

eine Hilfestellung für die Vermittlung in Ausbildung und Beruf wünschen

Das bietet Dir „ehs erreichen – halten – stärken“

Berufsberatung und Unterstützung bei Bewerbungen

Coaching deiner sozialen und beruflichen Kompetenzen in einem beruflichen Erprobungsraum

Vermittlung in Praktika und Ausbildung



indi hasa

individueller hauptschulabschluss

Zielgruppe

Junge Menschen zwischen 13-17 Jahren, die Schwierigkeiten an der Regelschule haben

Häufig unentschuldigt fehlen und denen Schulausschluss droht

Durch das Jugendamt gefördert werden

Das bietet Dir „indi hasa individueller hauptschulabschluss“

Eng betreutes Lernen in einer Kleingruppe mit ca. sechs Leuten

Unterricht von 8:30-12:15 Uhr in den Fächern Deutsch, Mathematik, Englisch, Gesellschaftslehre

Individuelle Begleitung, Motivation und Prüfungsvorbereitung